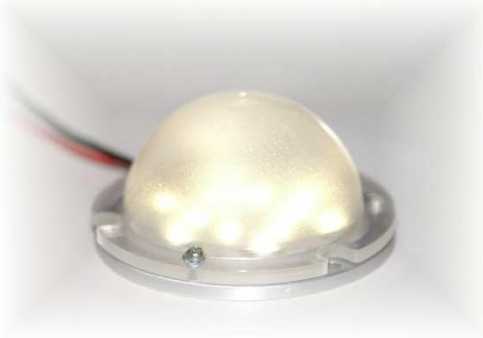


LUMICORE[®] - LED Valonlähde



LUMICORE[®] on Lumilab Oy:n ratkaisu LED-valonlähteeksi. Sen valonjako soveltuu moneen valaisintyyppiin. LUMICORE[®]:a käyttäen voi unohtaa LED:ien juottamisen, elektroniikan suunnittelun ja LED:ien pintakirkkaudesta huolehtimisen.

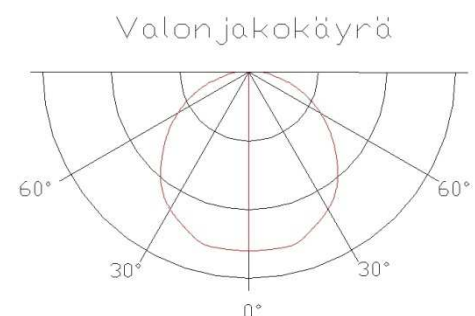
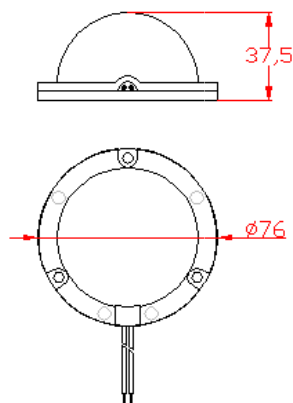
LUMICORE[®] on komponentti, joka on tarkoitettu valaisinvalmistajille helpoksi lähestymiseksi LED-tekniikkaan. Lumilab Oy konsultoi valmistajia komponentin käyttöön ja varmistaa toiminnan lopputuotteessa

LUMICORE[®]:a saa eri teholuokissa sekä eri värilämpötiloina.

LUMICORE[®] – Tekniset tiedot:

Sähköinen liityntä	2 x 0,7mm ² , johtimien pituus 300mm
Tarvittava liityntälaite	Vakiovirta 0,35-3A, max jännite 24VDC
Valonlähteen elinikä	50 000h (Tc < 80 °C)
Takuu	3 vuotta
Valovirta	300 - 2850 lm
Värilämpötila	2700 - >6000K, saatavana myös sinisenä, vihreänä, keltaisena tai punaisena esimerkiksi merkkivalo-käyttöön
Värintoisto (RA)	70 – 85
Suojausluokka	IP65
Kiinnitys	Ruuvikiinnitys pohjalevyn läpi, 3 x 4,5mm avausta

Mekaaniset mitat:



LUMICORE[®] - LED Valonlähde

Saatavissa olevat vakiomallit. Tekniset ominaisuudet:

Lumicore Model	LCSTM1830	LCSTA1851	LCSTM1230	LCSTA1251
Nominal CCT [K]	3045	3985	3045	3985
CCT Tolerance [K]	± 175	± 275	± 175	± 275
Nominal Flux [lm]	1500	1500	1000	1000
Flux Tolerance [%]	± 15	± 15	± 15	± 15
CRI, typical	85	85	85	85
CRI Tolerance	± 2	± 2	± 2	± 2
Electrical power [W], typical	30	30	19	19
Number of LEDs	18	18	12	12
LED Type	Luxeon Rebel Illumination Portfolio	Luxeon Rebel Illumination Portfolio	Luxeon Rebel Illumination Portfolio	Luxeon Rebel Illumination Portfolio

Figures above measured with 1650mA forward current (I_f) for LCSTA18- models
And I_f 1050mA for LCSTA12- models

Muita teholuokkia ja värilämpötiloja saatavissa